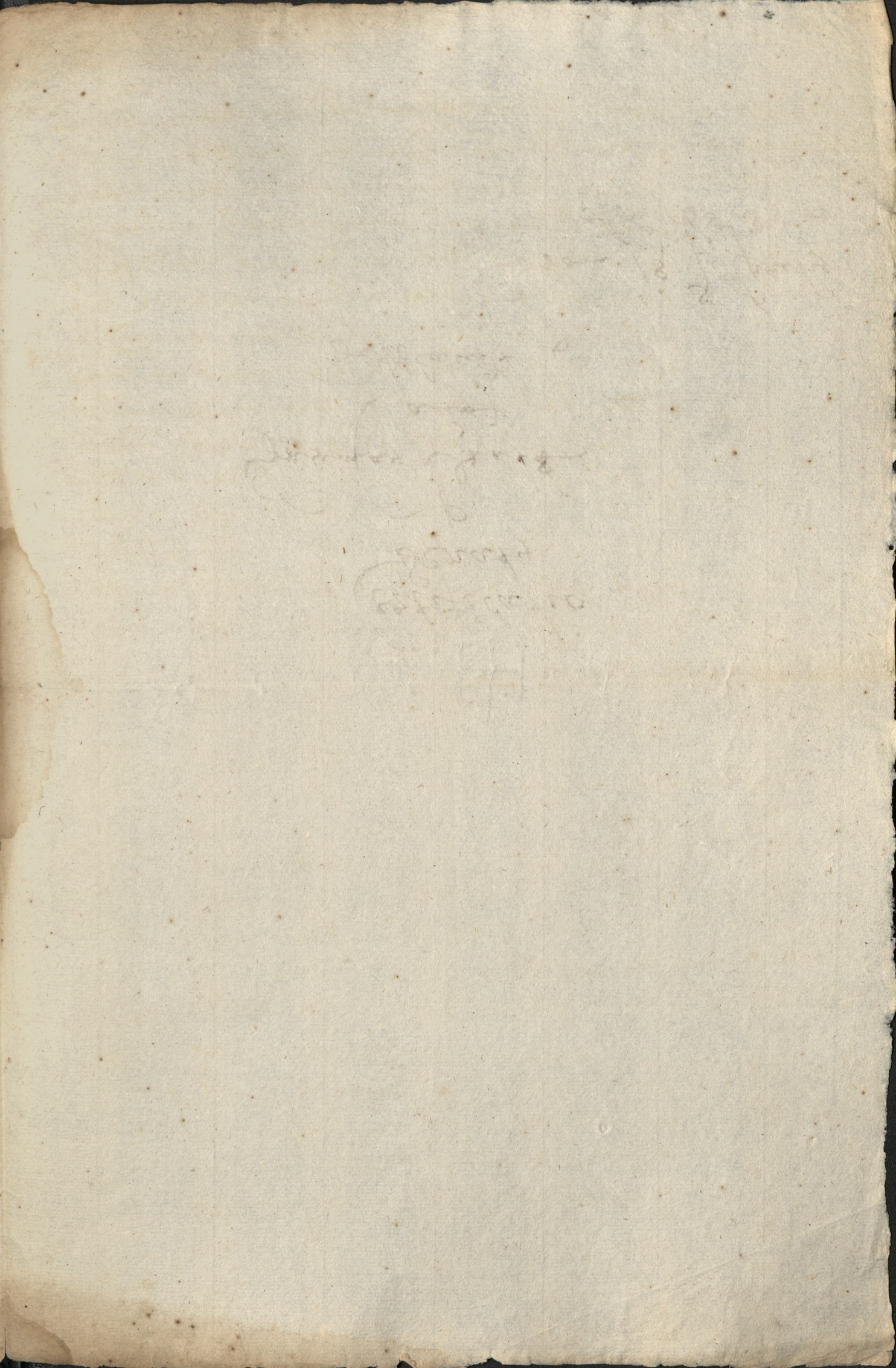






T  
als ein  
trale  
gütlich begehren, Man wolle vor  
sich selber, seinen Nächsten, die  
obersüßigen, seinen ungeliebten, alle  
seiner sünden und ungeliebten nach dem  
land, und auf dem Erdboden mit  
was man beladen, auf dem wieder zu  
passieren lassen, In dem was  
Wie das gütlich, und sind ob dem  
sine jedweden, freundlich gebühlich  
zu befehlen, verbindlich, und  
wunder hierunter getrieben, Statt  
erbt, So geben nach Christi  
Lieberen, gebühlich im  
dort und dort, und  
am westlichen, sagt der  
Aprilis.







R. 11. ff.

Don 18. 9. 1853  
St. Andrews

Certificatio  
Senatus  
Universitatis  
Edimburgensis  
G. Stewart